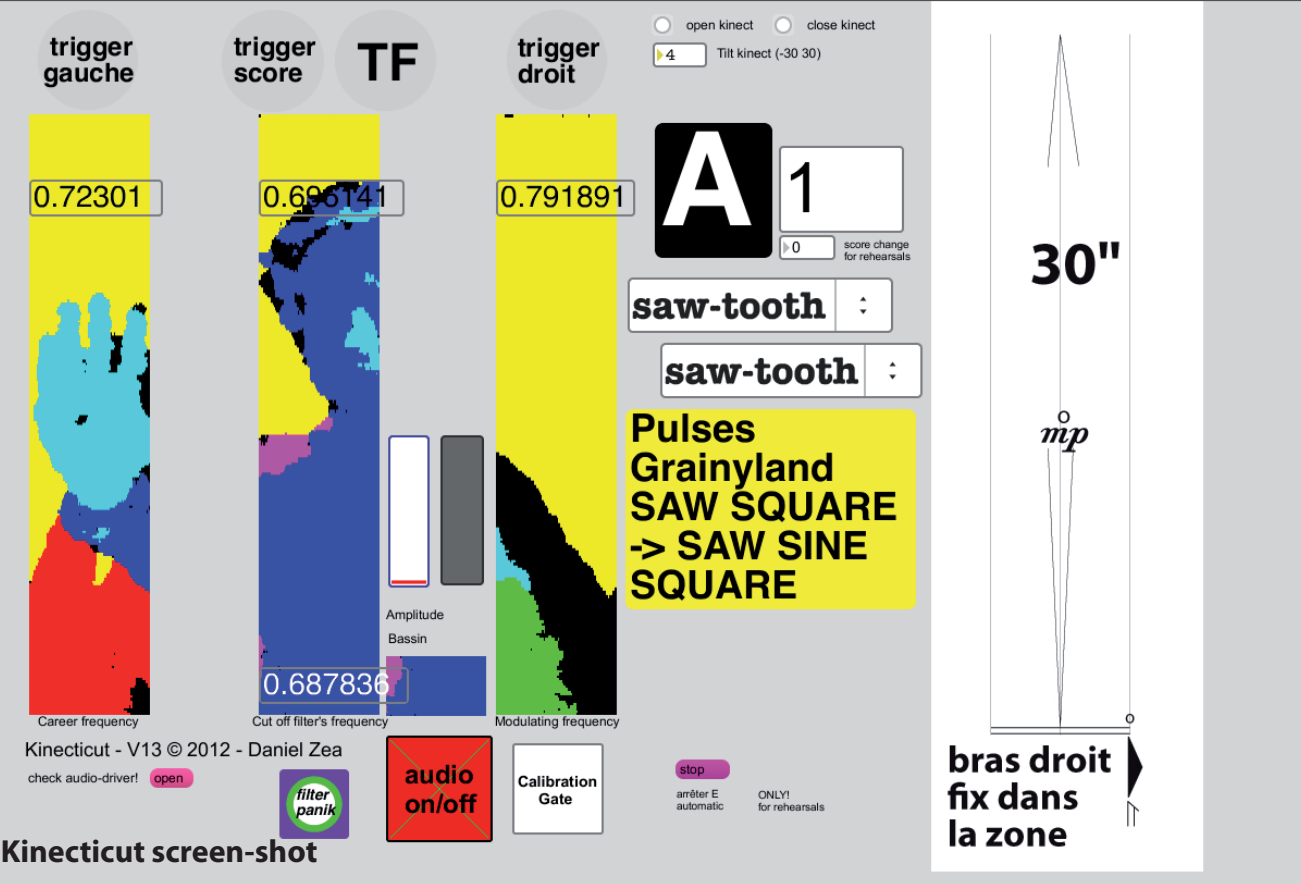


Kinecticut - chorégraphie
sonore pour 4 performers
4 ordinateurs et 4 kinects

Daniel ZEA © 2012



Kinecticut - chorégraphie sonore pour 4 performers 4 ordinateurs et 4 kinects

Dans une ville imaginaire, quatre personnes se retrouvent à nue devant leurs machines. Ballade de l'impossibilité.

_ Composition, chorégraphie et programmation, Daniel ZEA (2011-12)

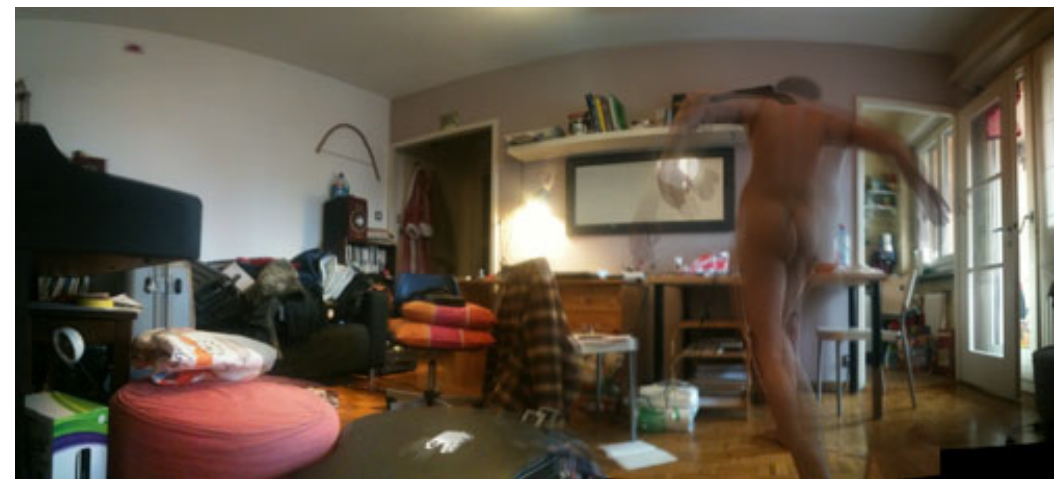
_ Performers: Anne Gillot, Rada Hadjikostova-Schleuter, Jocelyne Rudasigwa, Mauricio Carrasco

_ Commande de la Radio Suisse Romande pour le projet Art's Birthday "DaDaliTy Show"

- Chaque ordinateur à un logiciel (programmé avec Max/MSP) qui émule le son d'un synthétiseur analogique et le contrôle par les mouvements du corps du performer captés en temps réel par le capteur kinect.

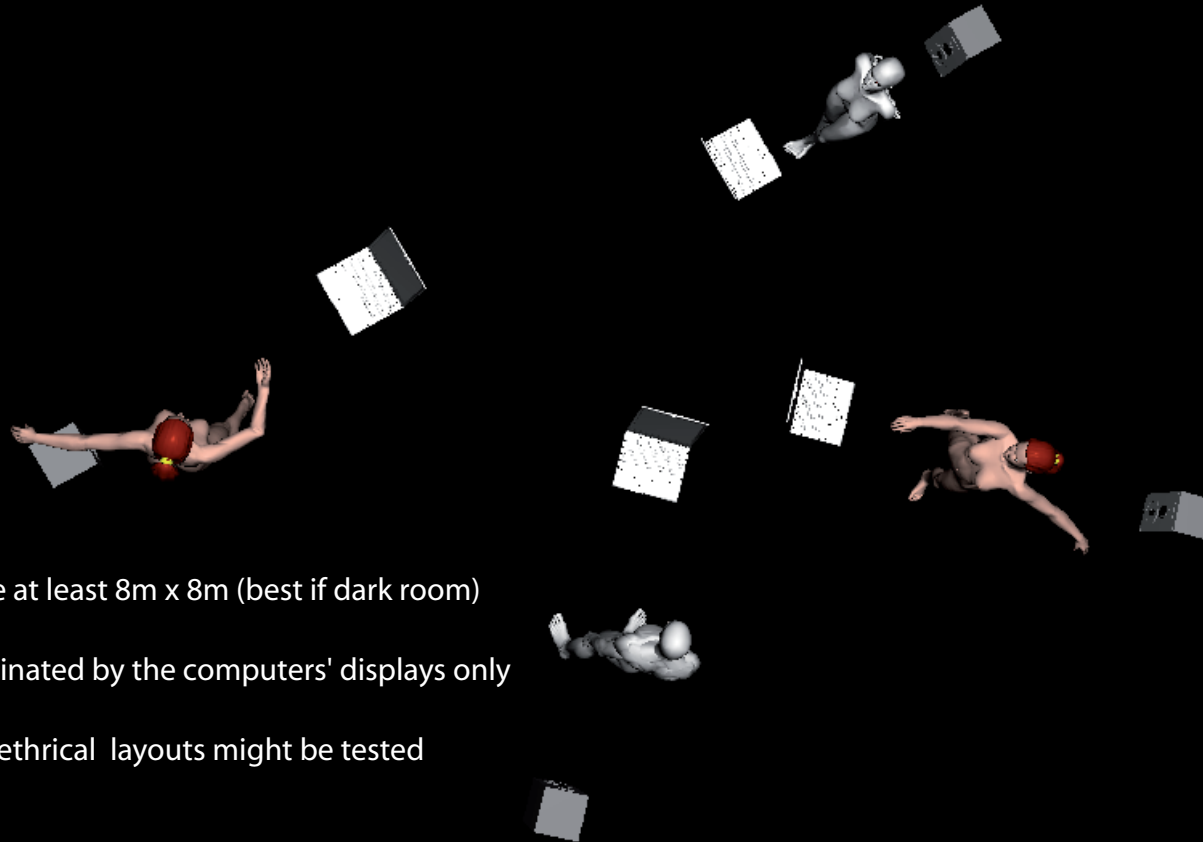
- Chaque performeur (danseur-musicien) contrôle son instrument, ainsi que le choix des oscillateurs et le déroulement de la partition affichée sur l'écran du patch (et écrite en notation laban un peu adapté au projet), avec ses mouvements et ses gestes.

- 8 zones de la "kinesphère" son analysés et assignées aux paramètres de contrôle:
- zone du bassin -> niveau sonore
- zone droite -> fréquence de l'oscillateur modulateur
- zone gauche -> fréquence de l'oscillateur porteur
- zone centrale -> fréquence du filtre (cut-off)
- trigger arrière gauche -> type d'oscillateur porteur
- trigger arrière droit -> type d'oscillateur modulateur
- trigger arrière central -> déroulement de la partition
- trigger frontale -> déclenche un message lu par la voix synthétique de l'ordinateur



Kinecticut

scene layout



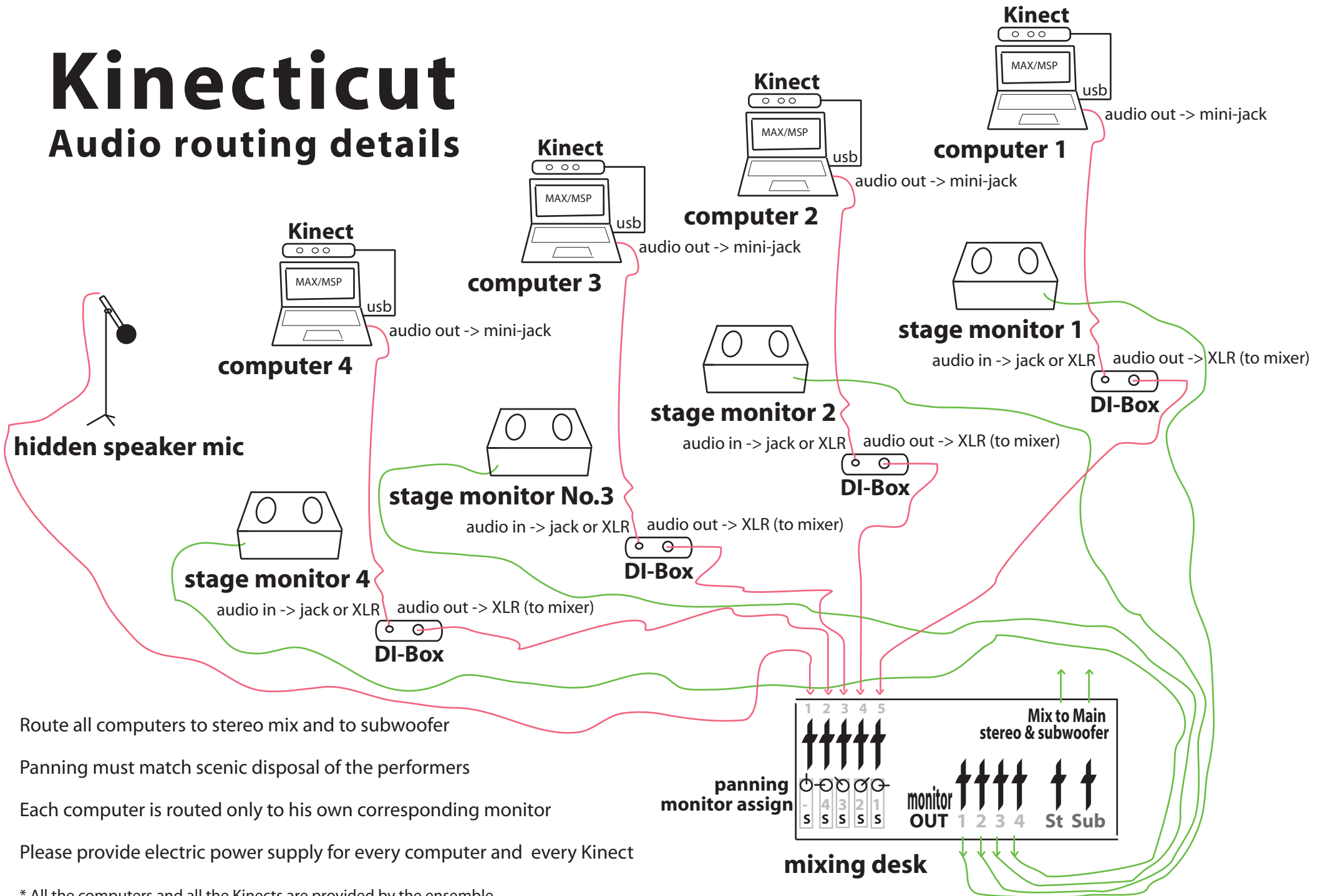
Performance space must be at least 8m x 8m (best if dark room)

Naked performers are illuminated by the computers' displays only

In larger scenes more asymmetrical layouts might be tested

Kinecticut

Audio routing details



Route all computers to stereo mix and to subwoofer

Panning must match scenic disposal of the performers

Each computer is routed only to his own corresponding monitor

Please provide electric power supply for every computer and every Kinect

* All the computers and all the Kinects are provided by the ensemble