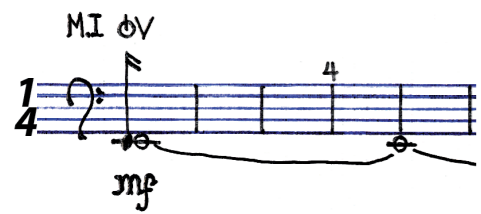


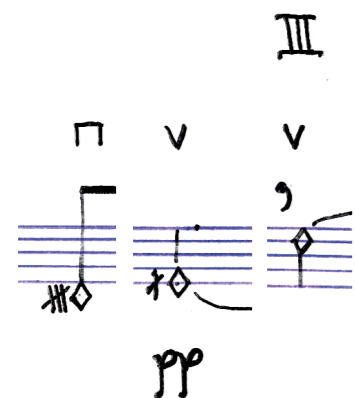
BUFETE DELIRANTE
• PARA CONTRABASO Y ELECTRONICA •
Commandé par l'ensemble Vortex
DANIEL TENÍSOMEZ (2007)

Bufete delirante - pour contrebasse et électronique en temps réel - indications



Toute la pièce est écrite à la noire (mesure à 1/4). Néanmoins les barres de mesure sont ignorées quand il y a une note qui occupe le temps fort de la noire. La numérotation en est conséquente.

--- Sul --- Molto --- Poco **MOLTO** **XTR.**

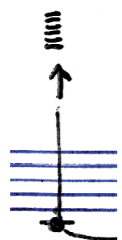


Quatre niveaux du ponticello sont proposés: POCO, SUL, MOLTO, XTR. et ceci est très important pour l'interprétation de l'oeuvre car il s'agit d'une espèce d'étude sur l'archêt et les son complexes de la contrebasse.

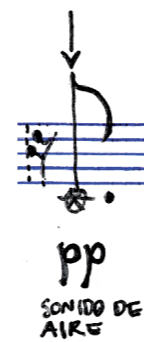
Les doigtées effleurées, correspondent la plus part du temps à des doigtées de multiphoniques, mais il y a des harmoniques qui interviennent sporadiquement. Le "modes de jeu de la contrebasse" - de Jean Pierre Robert, contient des tables et des transcriptions des son complexes qui peuvent être utiles pour le travail de cette oeuvre.



Pizzicato Bartók + arco
La résonance du pizz (main gauche) et prolongée par l'archêt, qui démarre un instant après, (presque simultanément)



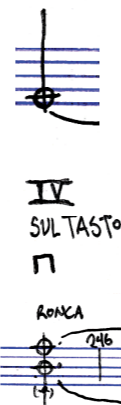
Archêt transversal
Glisser l'archêt transversalement dans la même direction de la corde afin d'obtenir un son grincant et modulante.



Archêt transversal
Glisser l'archêt transversalement dans la même direction de la corde afin d'obtenir un son de souffle. La direction ascendente ou descendente des flèches, correspond à la direction de l'archêt (ascendante = vers - tasto, descendente vers - ponticello)

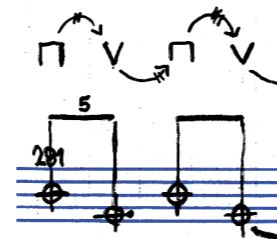


Glissando d'harmonique
En jouant vers le ponticello on entend le timbre s'enrichir avec ses harmoniques et on perd la note fondamentale. Donc, en glissant sur un coup d'archêt sul pont on entend les harmoniques glisser pas la fondamentale. Afin d'augmenter la résistance, la corde peut être pincé entre le pouce et l'index de la main gauche pendant le mouvement.

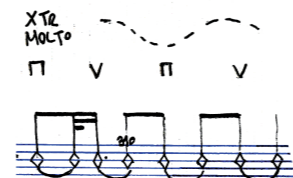


Jouer sur les cordes étouffées avec la main gauche au milieu de la manche, sans produire des harmoniques (la corde est indiqué par la note croisée).

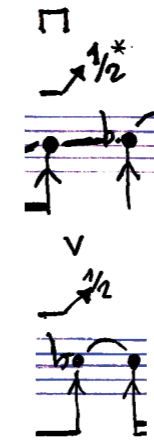
Jouer sur la corde indiquée avec un double étouffement de la main gauche afin de produire un son aphonique "ronco" fondamentale.



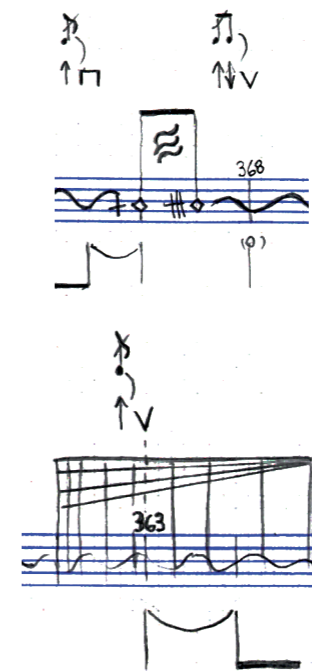
Archêt semi-circulaire
Glisser l'archêt circulairement en poussant et tirant. Les traits sur les flèches correspondent à des petits grincements du son au milieu d'une ambiance sonore proche du souffle harmonique.



Pendant son parcours, faire glisser l'archêt entre extremo et molto sul ponticello, afin de produire une modulation du son harmonique résultant.

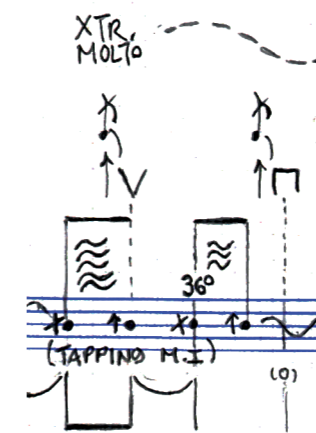


Glissando de tension de corde "bend glissando"
La corde peut être pincé entre le pouce et l'index de la main gauche, ou avec le pouce seulement. Elle doit-être alors poussée vers l'exterieur afin de changer l'affinition de la note sur la position donnée (ou plutôt sur ses harmoniques, consequence de la proximité de l'archêt au ponticello). La quantité de déviation est notée en termes de fraction de ton (1/2, 1/4, 3/4) mais elle reste toutefois imprécise à cause de la nature même de ce mode de jeu.
Des notes "tendues" peuvent être également attaqués sans précedence d'un glissando.



Trill de multiphoniques/harmoniques
Dans ces passages, le rythme de l'archêt est toujours donné et ne correspond pas a celui des changements de position et vitesse du trilles. Ces trilles sont produits par l'effleurement alterné et irregulier de la corde dans les positions écrites. Le nombre de traits obliques entre les notes représente la vitesse relative des trilles. Les appoggiaturas et acciacaturas sont des mouvements transversales de l'archêt, sans pression, comme des sifflements. Afin de favoriser la simplicité graphique, ces appoggiaturas et acciacaturas sont écrites seulement dans les annotations d'archêt et ne figurent pas sur la portée principale.

Rallentando progressif de la vitesse du trill



Le trill de multiphoniques/harmoniques peut se transformer en trill d'harmoniques modulantes, quand la main gauche cesse d'effleurer les cordes et comence un mouvement de tapping (hammer on + pull off) sur les notes écrites, toujours avec un archêt sul ponticello. Le comportement et la notation de ces trilles est la même que celles des trilles de multiphoniques/harmoniques décrits avant.

- ♯• un huitième de ton plus haut
- un quart de ton plus haut
- ♯•• trois quarts de ton plus haut

(PARA SOLO)

SUCIO Y RESONANTE,

♩ = 40

BUFETE DELIRANTE

PARA CONTRABASO Y ELECTRÓNICA

DANIEL CERÓN MEZ (2007)

MOLTO PONT.
MI ØV ARCO LENTO Y PESADO

mp

pp subito

f

pp

SONIDO DE AIRE

crispie, sub delay lengths

A

resonance_capture

resonance in

crispie in 1

B

POCO PONT
MPH

SUL PONT

XTR. MOLTO

MOLTO

f

pp

XTR. MOLTO

MOLTO

crispie in 2

sub in 1 (pp)

XTR.

MOLTO

POCO

SUL

MOLTO

POCO

MOLTO

XTR.

MOLTO

POCO

SUL

MOLTO

XTR.

ff

mp

f

mp

pp

p

mp

fiddle fiddle fiddle crispie in fiddle control to grain's pitch, size and separation

C

Molto XTR. Molto XTR Molto SUL poco SUL

101 105 110 114 119 122 126 130

f mf mf

sub in 2 (D) sub in 3 (m) Short sharp crispies 3

II

SUL XTR. Poco

131 133 137 141 146 150 154 160

ff p mp mp f mf

fiddle fiddle fiddle sub in 4 (m)

IV

Molto XTR. Molto

165 167 170 174 177 181 183 186 191 192

f mf f

fiddle fiddle fiddle D sub in (m)

* STRINGS BEND ESTIRANDO LA CUERDA

poco MOLTO SUL XTR poco XTR poco MOLTO poco MOLTO poco XTR. V MOLTO XTR.

195 200 207 209 213 218 221

BEND GLISSANDO FINGER GLISSANDO BEND GLISSANDO

salvaje! sauvage!

sub (mf)

sharp crispies sharp crispies

I IV III

XTR. MOLTO SUL poco SUL XTR 35' 24°

223 227 231 236 246 250 254

tremolando irregularmente alternant aléatoirement les doigts donnés

OBTENIENDO UNA FUNDAMENTAL "RONCA", SIN ARMÓNICOS

POCO PONT.

mp pp ppp

regularly iterative crispies

fiddle fiddle fiddle

IV II III I

(RONCA) TASTO poco MOLTO poco XTR. ORD. ORD. (RONCO)

250 255 260 266 270

(TRÉMOLO CORTO!)

mp p sff pp m pp p mf

F **G** **H**

lemur sub manual pitch control

crispies delay length ↑ sub delay length ↓

crispies delay length ↓

crispies delay length ↑ lemur sub manual pitch control

3

II III II III IV

V P V V ↑ MOLTTO P V P V XTR V ↑ V XTR V ↑ XTR V

p (PLAVENDO) mp mf

I

->sub "grotesque" manual pitch control

IV

V P V P V P V P V P V P V P V P V P V P V P V P V P V P V P V

ORO (RONTO) XTR POLO XTR MOLTTO

p m p f mp

crispies manual grain separation
 crispies delay length ↓ sub pitch going really low and wild!
 sub delay length ↑

(XTR MOLTTO) POLO

II ♩ = 40

SUL POLO XTR V POLO SUL POLO ↑ MOLTTO SUL

pp mp

J

crispie, modulate spatialisation speed and trajectoires. Alternate between manual grain separation and fiddle control.

sub, modulate spatialisation speed and trajectoires. Alternate between manual grain pitch and fiddle control.

(II)

Molto *SUL* Poco *MOLTO* *XTR. MOLTO* *Poco* *SUL* *Molto* *Poco* *Molto* *XTR.*

M.I. ARCO

354 357 360 363 365 368 369 370 373 374

(TAPPING M.I.)

mp *m* *p* *m* *p*

III (hasta el final)

J'

Molto *Poco* *MOLTO* *Poco* *XTR.* *Poco* *XTR.* *ORD.*

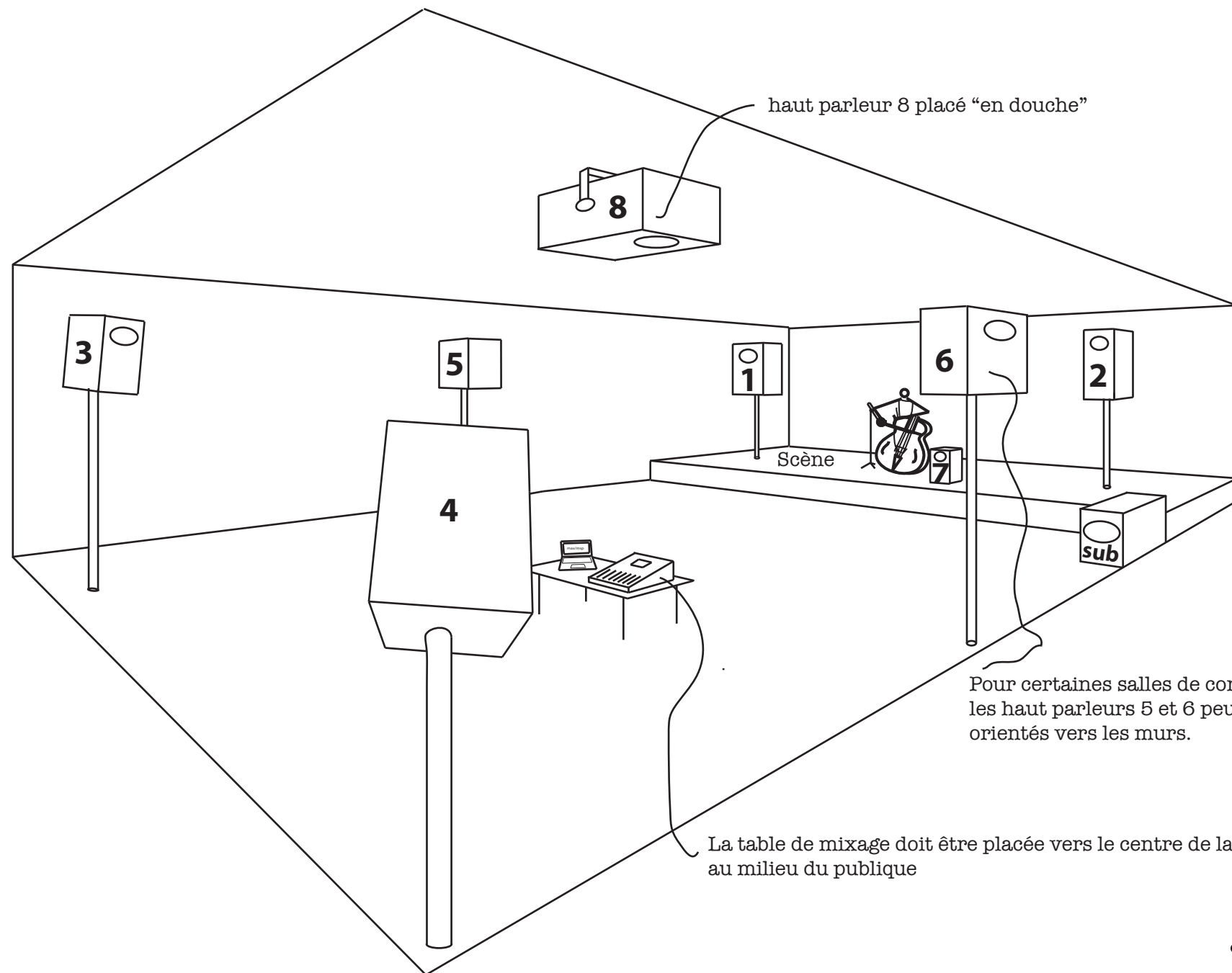
375 379 383 387 391

rall. \circ

DANIEL CASOLES SINEBRA 2007

m *p* (hasta el final)

FINAL DEL SONIDO SIN DECRESCENDO!

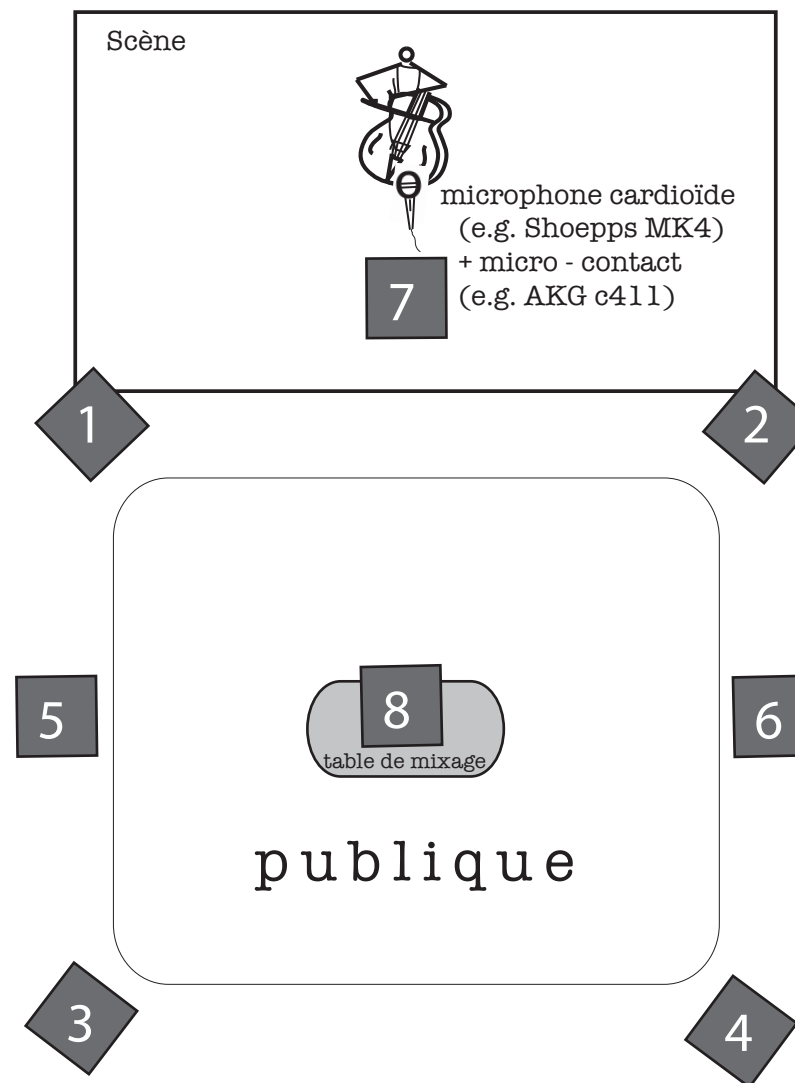


haut parleur 8 placé "en douche"

Scène

La table de mixage doit être placée vers le centre de la salle au milieu du publique

Pour certaines salles de concert, les haut parleurs 5 et 6 peuvent être orientés vers les murs.



Scène

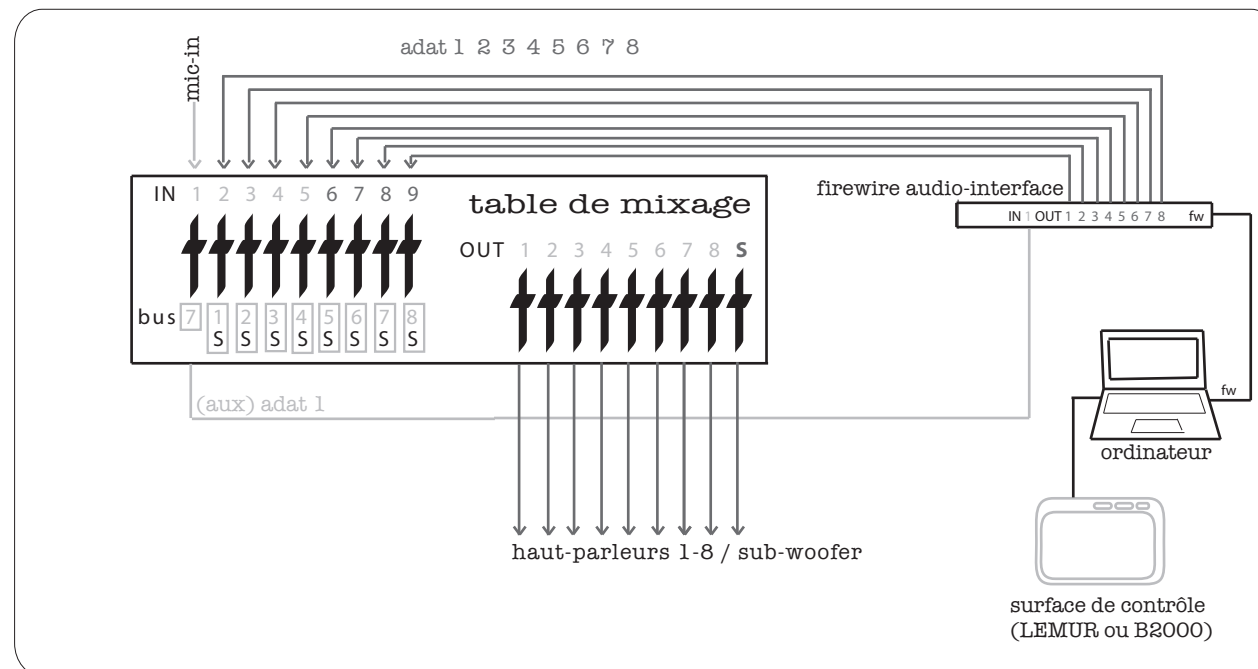
microphone cardioïde
(e.g. Schoeps MK4)
+ micro - contact
(e.g. AKG c411)

table de mixage

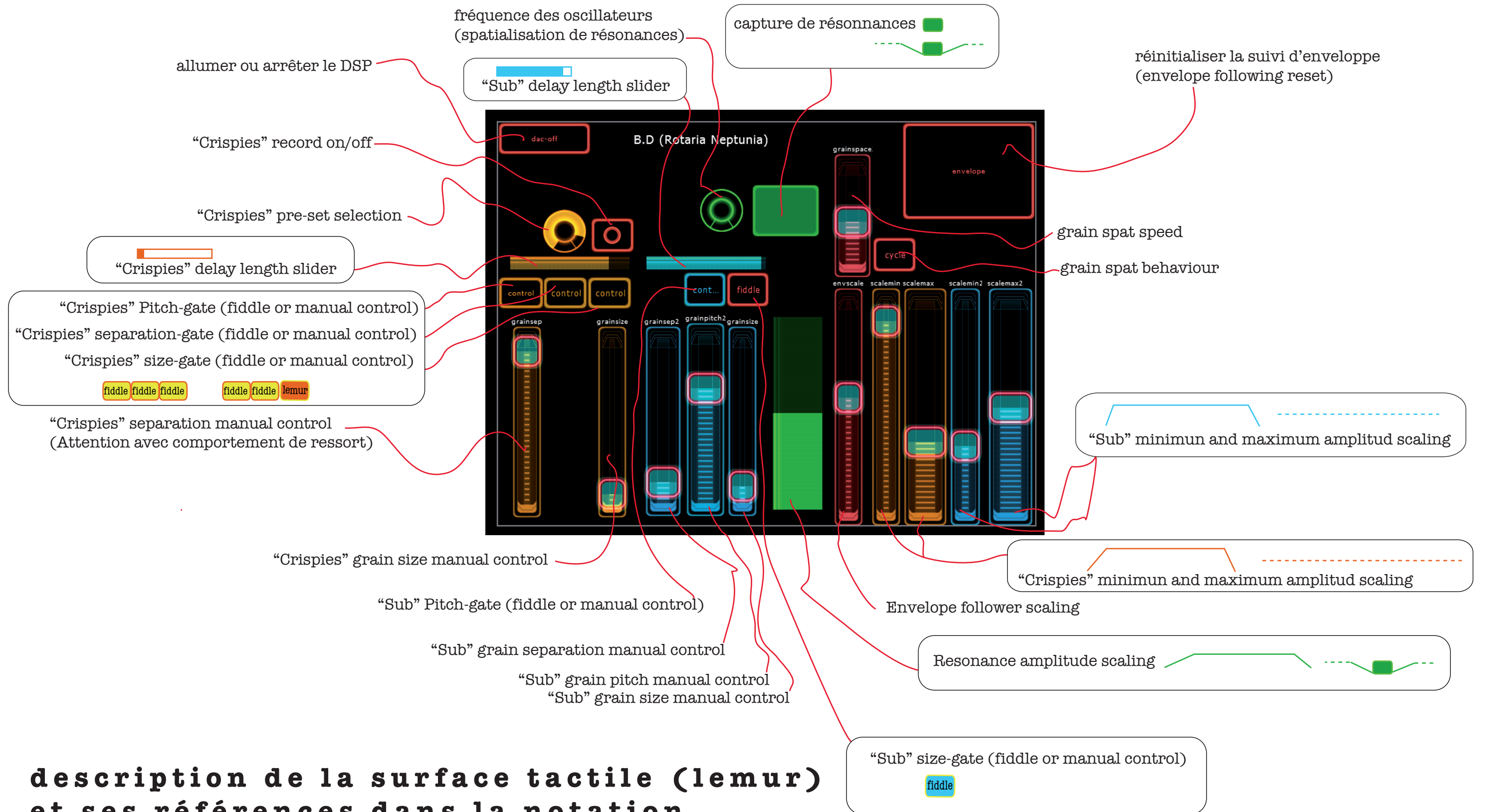
publique

Details d'installation

- Microphone amplifié sur le haut parleur 7.
(Pour des salles très grandes il convient d'amplifier un peu sur la paire de haut-parleurs 1-2 avec le "panning" a 50%)
UNE COMPRESSION AVEC UN RATIO 2:1 EST ENVISAGÉE!
Attention de ne pas assigner cette tranche au sub (caisson de graves)!
- En PRE-FADER Le signal du microphone (compressé) doit être acheminé via l'auxilier 1 (connexion ADAT - OUT préférentiellement) vers l'ordinateur.
(De preference le microphone de contact.)
- Les 8 sorties ADAT de l'interface audio doivent être assignées séparément sur son no. de haut parleur correspondant.
ET TOUTES CES VOIES DOIVENT ALLER AU SUB-WOOFER



B.D - Interface de contrôle électroacoustique



**description de la surface tactile (lemur)
et ses références dans la notation**

B.D - Structure du système électroacoustique

